

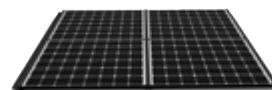


# VINDBY

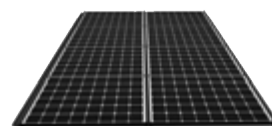
Energy & Engineering

## Cykelskur med integreret solcelleanlæg/LED belysning

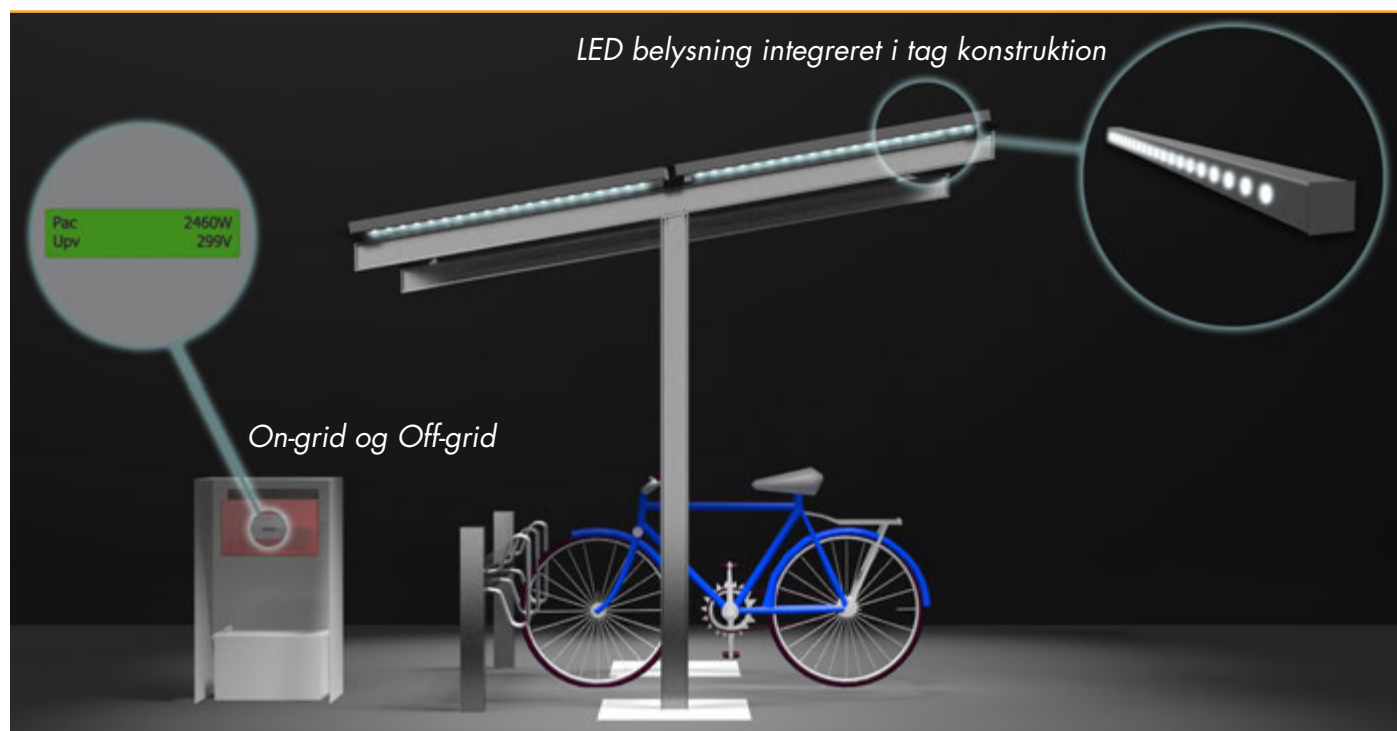
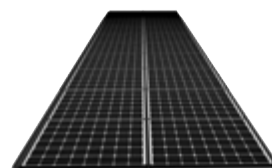
- Basic model med stål konstruktion og 4 solcellemoduler
- Ydermål ca. 2785x2080mm
- Solvis SV48
- Standard montagesystem i natur/sort og forskellige RAL farver

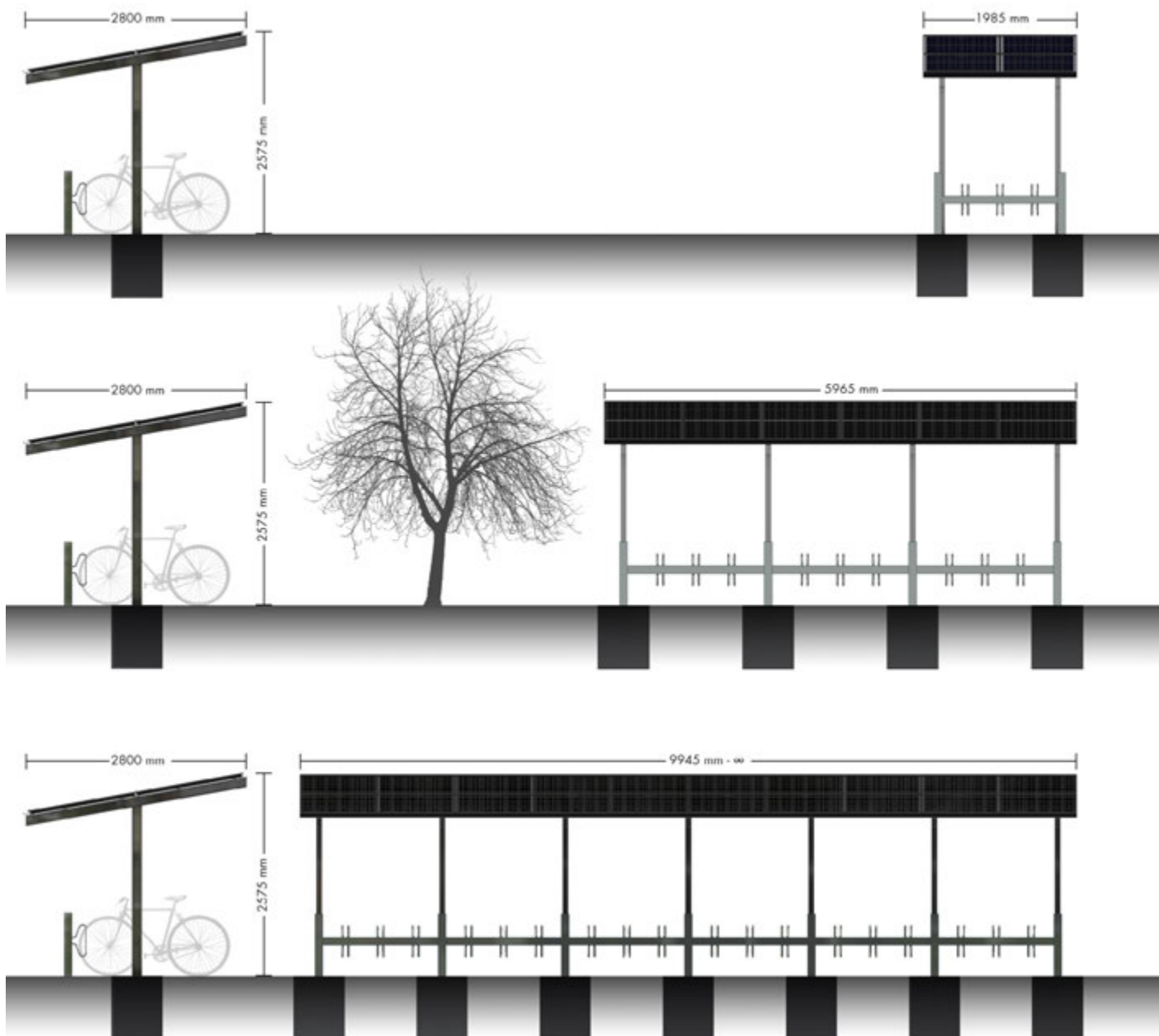


- Standard model med stål konstruktion og 8 solcellemoduler
- Ydermål ca. 2785x5965mm
- Solvis SV48
- Standard montagesystem i natur/sort og forskellige RAL farver



- Flexmodel med stål konstruktion og fra 20 solcellemoduler
- Ydermål fra ca. 2785x9945mm
- Solvis SV48
- Standard montagesystem i natur/sort og forskellige RAL farver





Solceller	Solvis SV48
Konstruktion	Tubes 100 x 100
Montagesystem	Nature/RAL/Black anodised
Inverter	SMA/Kostal/Fronius
* Batteri	

\* Ved køb af Off-grid

VINDBY FORBEHOLDER SIG RETTEN TIL PRIS OG KONSTRUKTIONSÆNDRINGER